

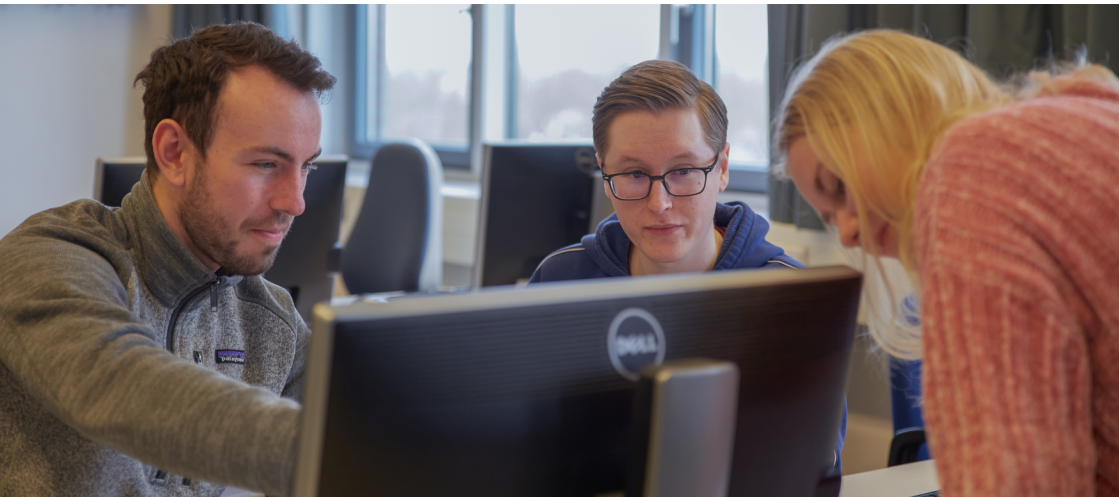


*»Bist du erst Informatiker*in,
ist Programmier'n nur halb so
schlimm.«*

Oliver Preikszas B.Sc.

Darum geht's

Ob beim Einkaufen, beim Autofahren oder beim Telefonieren – Informatik gehört zu unserem Alltag. Mikrocomputer stecken in fast jedem technischen Gerät. Fachkräfte in diesem Bereich sind heiß begehrt und in diesem Studiengang machen wir dich zu einer solchen Fachkraft. Ganz besonders geht es uns – und dann auch dir – um diese Stichworte: Software, Web, Mobile, Security, Usability.



Deine Job-Perspektiven

Die meisten unserer Absolventinnen und Absolventen sind in der Software- und Webentwicklung oder anderweitig im IT-Bereich tätig. Sie arbeiten als

- **Software-Engineer**
- **Web- und App-Developer**
- **IT-Projektmanagerin**
- **Netzwerkadministratorin**

Sie konzeptionieren, programmieren und testen, sie setzen neue Ideen und Projekte um und stellen sicher, dass die IT-Infrastruktur läuft.

5 Gründe fürs Studium

- ⊕ gestalte Zukunftstrends aktiv mit
- ⊕ studiere mit Praxisbezug und viel Raum zum Anwenden und Üben
- ⊕ wähle aus drei spannenden Schwerpunkten
- ⊕ deine Lehrenden haben Praxiserfahrung & forschen aktiv
- ⊕ lerne in kleinen Gruppen

Das bringst du mit

- ✔ du hast Spaß daran, logisch zu denken
- ✔ du tüftelst gern an Problemen
- ✔ du hast keine Angst vor Mathe (auch wenn es nicht dein Lieblingsfach ist)
- ✔ du findest Computer spannend
- ✔ du willst selber programmieren

Modulplan

1. Semester	2. Semester	3. Semester	4. Semester	5. Semester	6. Semester	7. Semester
Strukturierte Programmierung 4 SWS (5.0 CPs)	Objekt-orientierte Programmierung 4 SWS (5.0 CPs)	Anwendungs-Programmierung 4 SWS (5.0 CPs)	Software Engineering 1 4 SWS (5.0 CPs)	Software Engineering 2 4 SWS (5.0 CPs)	Schwerpunkt-fach 2 4 SWS (5.0 CPs)	Berufs-Praktikum (18 CPs)
Webdesign 4 SWS (5.0 CPs)	Web-technologien 4 SWS (5.0 CPs)	Web-Program-mierung 4 SWS (5.0 CPs)	3D Engine Technology 4 SWS (5.0 CPs)	Schwerpunkt-fach 1 4 SWS (5.0 CPs)	Schwerpunkt-fach 3 4 SWS (5.0 CPs)	
Computer-architektur u. Betriebs-systeme 4 SWS (5.0 CPs)	Computer-netze 4 SWS (5.0 CPs)	Netzwerk-Administration 4 SWS (5.0 CPs)	Grundlagen der IT-Security 1 4 SWS (5.0 CPs)	Grundlagen der IT-Security 2 4 SWS (5.0 CPs)	Projekt 12 SWS (15 CPs)	Thesis (12 CPs)
Interface- und Interaktions-design 4 SWS (5.0 CPs)	Usability Testing & Engineering 4 SWS (5.0 CPs)	Digitale Signal-verarbeitung 4 SWS (5.0 CPs)	Mobile Computing 4 SWS (5.0 CPs)	Grundlagen der Funktionalen Programmierung 4 SWS (5.0 CPs)		
Mathematik 1 4 SWS (5.0 CPs)	Mathematik 2 4 SWS (5.0 CPs)	Algorithmen 4 SWS (5.0 CPs)	Datenbanken 4 SWS (5.0 CPs)	Verteilte Systeme 4 SWS (5.0 CPs)		
Fachenglisch 4 SWS (5.0 CPs)	Kommuni-kation und Präsentation 2 SWS (2.5 CPs)	Projekt-management 2 SWS (2.5 CPs)	Theoretische Informatik 4 SWS (5.0 CPs)	Wahlpflicht-fach 1 4 SWS (5.0 CPs)	Wahlpflicht-fach 2 4 SWS (5.0 CPs)	
	Betriebswirt-schaftslehre 2 SWS (2.5 CPs)	Recht 2 SWS (2.5 CPs)				

Kurzinfos

<i>Zulassung</i>	Allg. Hochschulreife (Abitur), Fachhochschulreife oder eine als gleichwertig anerkannte Ausbildung
<i>Dauer</i>	7 Semester
<i>Beginn</i>	Wintersemester
<i>Abschluss</i>	Bachelor of Science (B.Sc.)

»Vereinbare deinen individuellen Beratungstermin. Wir freuen uns auf dich.«

Michaela Arnold, Studienberaterin

Kontakt

Zentrale Studienberatung
Hauptgebäude, Raum 15a/15b
Kanzleistraße 91–93, 24943 Flensburg
Marc Laatzke: T +49 461/805–1747
Michaela Arnold: T +49 461/805–1215
studienberatung@hs-flensburg.de
www.hs-flensburg.de

Offene Sprechstunde

Mo. 9–12 Uhr, 13:30–15:30 Uhr
Mi. + Do. 9–12 Uhr